



HKD [ECODESIGN]

ŚCIENNY MONO I MULTI

- » typ ścienny o wydajności od 2,7 do 6,3 kW
- » zakres pracy w funkcji chłodzenia i grzania do -15 °C
- » klasa energetyczna A++/A+ w trybie chłodzenia
- » filtr fotokatalityczny i antybakteryjny w standardzie
- » funkcje chłodzenia i ogrzewania
- » funkcja precyzyjnej kontroli temperatury "I feel"



RC08B

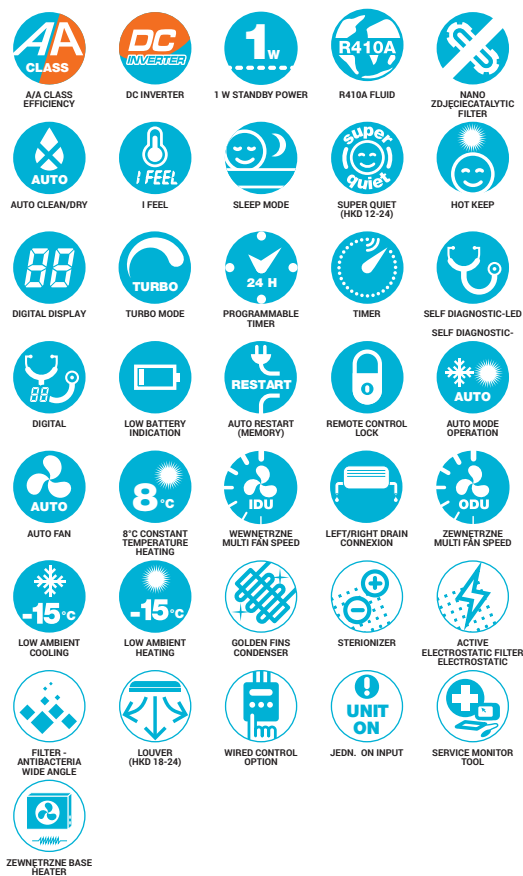
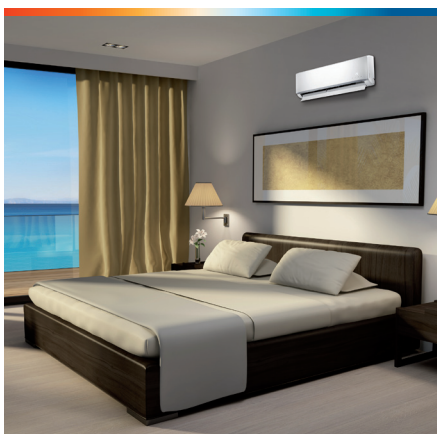


RCW8
(opcjonalnie)




ZALETY PRODUKTU

- jednostki wewnętrzne zarówno dla mono i multi YCZ
- sygnalizacja wycieku czynnika chłodniczego
- płynna regulacja prędkości wentylatora
- jednostki wewn. i zewn.
- funkcja samooczyszczania jednostki wewnętrznej
- utrzymanie temperatury dyżurnej pomieszczenia na poziomie +8°C

PROPOZYCJE AIRWELL






AKCESORIA/OPCJE

Typ	KOD	Zdjęcie	Opis	Funkcja
RCW8	7ACEL1706		Sterownik przewodowy pojedynczy	Funkcje: tryb pracy, prędkość, Timer on/off, ustawienie temperatury, funkcji Swing i „I feel”
Urządzenie testowe dla jednostek ściennych	7ACEL1710		Moduł serwisowy	Możliwość przeglądania parametrów pracy, historii, rejestrowanie błędów, regulacja parametrów pracy
Adaptory styku beznapięciowego on/off	7ACEL1190			Opcja wyłączenia i włączenia urządzenia w trybie ustawionym przed wyłączeniem

HKD - DANE TECHNICZNE

Jednostki wewnętrzne		AWSI-HKD009-N11	AWSI-HKD012-N11	AWSI-HKD018-N11	AWSI-HKD024-N11
Jednostki zewnętrzne		AWAU-YKD009-H11	AWAU-YKD012-H11	AWAU-YKD018-H11	AWAU-YKD024-H11
CHŁODZENIE					
Wydajność	kW	2.7 (1.0-3.2)	3.2 (1.2-3.8)	5.0 (1.4-6.2)	6.25 (2.5-7.2)
Pdesignc	kW	2.7	3.2	5.0	6.25
Pobór mocy	kW	0.79	1.00	1.66	2.08
SEER/klasa energetyczna		5.8/A+	5.8/A+	6.5/A++	6.2/A++
Zakres pracy temp. zewn.	°C	-15°/50°			
GRZANIE					
Wydajność	kW	2.8 (1.0-3.4)	3.5 (1.2-4.0)	5.1 (1.4-6.4)	7.0 (2.5-7.5)
Pdesignh (klimat umiarkowany)	kW	2.4	3.05	4.8	6.3
Pdesignh (klimat ciepły)	kW	2.7	3.8	5.1	7.0
Pobór mocy	kW	0.72	0.97	1.41	2.18
SCOP/Energy label (klimat umiarkowany)		3.8/A	3.8/A	3.8/A	3.8/A
SCOP/Energy label (klimat ciepły)		4.8/A++	4.6/A++	4.8/A++	4.6/A++
Zakres pracy temp. zewn.	°C	-15°/30°			
Wydajność @ -10°C	kW	2.3	2.8	3.6	4.8
Wydajność @ -15°C	kW	2.1	2.5	3.1	4.2
JEDNOSTKA WEWNĘTRZNA					
Ciś. akust. w odł. do 1 m. (LS/MS/HS)	dB(A)	30/38/42	31/39/43	33/40/43	41/47/50
Moc akustyczna	dB(A)	58	58	58	64
Wydatek powietrza	m³/h	440/540/620	430/550/630	400/480/730	900/1050/1150
Osuszanie	l/h	1.0	1.1	1.7	2.4
Wymiary urządzenia	mm	800x275x188	800x275x188	940x275x205	1045x315x235
Wymiary opakowania	mm	865x350x265	865x350x265	1015x350x265	1135x315x395
Waga	kg	6.5/9.5	7.5/9.5	9.5/12.5	12.2/15.3
Kod produktu		7SP022990	7SP022991	7SP022992	7SP022993
JEDNOSTKA ZEWNĘTRZNA					
Ciś. akust. w odł. do 1 m.	dB(A)	52	53	55	58
Moc akustyczna	dB(A)	64	64	65	69
Wydatek powietrza	m³/h	1800	1800	2200	2700
Typ sprężarki		Rotary DC Inverter	Rotary DC Inverter	Rotary DC Inverter	Twin Rotary DC Inverter
Wymiary urządzenia	mm	780x540x250	780x540x250	760x590x285	845x700x320
Wymiary opakowania	mm	910x585x335	910x585x335	887x645x355	965x755x395
Waga	kg	27.5/30	27.5/29.5	35/37.5	46.7/50
Kod produktu		7SP062813	7SP062814	7SP062815	7SP062816
ZASILANIE 1 ~ 230V - 50 HZ					
Podłączenie zasilania el.		Wewnętrzne	Wewnętrzne	Wewnętrzne	Zewnętrzne
Przewody zasilające	mm²	3x1.5	3x1.5	3x1.5	3x2.5
Zabezpieczenie	A	16	16	16	25
Przewody sterujące	mm²	4x1.5	4x1.5	4x1.5	5x2.5
ORUROWANIE					
Średnica rury - gaz	cale	3/8"	3/8"	1/2"	5/8"
Średnica rury - ciecz	cale	1/4"	1/4"	1/4"	3/8"
Maks. długość	m	20	20	20	25
Maks. przewyższenie	m	8	8	8	10

IDU	Typy jednostek ODU	
Ścienne	ODU pojedyncze	ODU multi
HKD 9-18	YKD	YCZ
		
HKD 24	YKD	
